



## SonicWALL série TZ

SÉCURITÉ RÉSEAU

Une protection UTM rapide, flexible et complète

- Pare-feu à filtrage applicatif « Reassembly-free Deep Packet Inspection™ » hautes performances
- Services en temps réel d'antivirus, d'anti-spyware, d'anti-spam et de prévention des intrusions au niveau de la passerelle
- Conception modulaire avec prise en charge de modems analogiques et 3G
- WLAN 802.11b/g/n sécurisé
- Sécurité du LAN au niveau des ports
- Assistants de configuration intuitifs
- Outils de gestion globale et de reporting

Sécurité ou performances : aujourd'hui, les entreprises sont souvent obligées de choisir. Pour faire face à l'augmentation constante des attaques – virus, vers, intrusions, contenus nuisibles et autres menaces – et disposer d'une protection suffisante, elles doivent faire appel à une multitude de services de sécurité réseau. Parallèlement, l'usage de services haut débit toujours plus rapides se banalise. Le pare-feu moderne doit donc analyser un trafic réseau de plus en plus dense à un degré de profondeur jamais atteint. Résultat : pour garantir le bon fonctionnement de leur structure, les entreprises sont contraintes de trouver un compromis entre les performances de leur pare-feu et la sécurité de leur réseau.

Avec la série d'appiances de sécurité réseau TZ de SonicWALL®, finis les compromis. La série TZ fournit des services de protection réseau UTM haut de gamme, qui mettent à profit la technologie brevetée\* de filtrage applicatif « Reassembly-free Deep Packet Inspection™ » de SonicWALL pour détecter et supprimer les menaces. De plus, la série TZ présente des débits UTM exceptionnels pouvant atteindre 50 Mbit/s, ce qui garantit les performances du réseau tout en offrant la sécurité nécessaire à chaque entreprise.

La série TZ est destinée aux petites et moyennes entreprises, ainsi qu'aux entreprises décentralisées avec bureaux distants et succursales. Elle se compose des appliances **SonicWALL TZ 180, TZ 190 et TZ 210**, toutes garanties d'une sécurité sans concession à un prix abordable. Elles sont dotées des technologies IPSec et VPN SSL ultra-rapides, ainsi que du haut débit sans fil 802.11b/g/n et 3G en option.

Chacune des appliances de la série TZ est disponible au sein de l'offre SonicWALL® TotalSecure™, une solution pratique qui réunit tous les services et matériels nécessaires pour protéger efficacement votre réseau contre un vaste éventail de menaces en constant renouvellement.

### Caractéristiques et avantages

Un **pare-feu applicatif « Reassembly-free Deep Packet Inspection™ » hautes performances** configurable assure une protection haut de gamme des principaux services Internet : Web, messageries, transfert de fichiers, services Windows et DNS.

Les **services en temps réel d'antivirus, d'anti-spyware, d'anti-spam et de prévention des intrusions au niveau de la passerelle** sécurisent le réseau contre les virus les plus récents, les logiciels espions, les spams, les vulnérabilités logicielles et autres programmes malveillants.

La **conception modulaire du TZ 190 inclut la prise en charge du haut débit sans fil 3G et de modems analogiques** pouvant être utilisés comme connexion WAN primaire ou secondaire.

Les technologies de **WLAN 802.11b/g/n sécurisé** offrent une connectivité sans fil haut débit sécurisée IPSec ou WPA.

Les **technologies avancées IPSec et VPN SSL** garantissent une connectivité sécurisée, aussi bien entre des bureaux différents que pour l'accès distant.

L'architecture PortShield de SonicWALL permet une configuration flexible de la **sécurité du LAN au niveau des ports**, pour une protection entre les différents équipements du LAN.

Des **assistants de configuration intuitifs** simplifient les tâches même les plus complexes, dont le paramétrage de VPN ou la configuration de règles NAT et de serveurs publics.

Le Système de Gestion globale primé de SonicWALL (GMS) propose un éventail complet d'**outils de gestion globale et de reporting** simplifiant la configuration, l'exécution et la gestion d'un seul et même endroit.

Consultez le tableau des caractéristiques pour connaître la liste des fonctionnalités prises en charge par chaque produit.

#### TZ 180/TZ 180 Wireless

Plate-forme de sécurité réseau hautement flexible conçue pour les postes de télétravail, petits bureaux, bureaux distants et succursales.

#### TZ 190/TZ 190 Wireless

Plate-forme de sécurité réseau complète pour les petites entreprises, succursales ou réseaux mobiles, avec prise en charge modulaire PC et WAN.

#### TZ 210/TZ 210 Wireless-N

La solution de sécurité réseau multicouche la plus rapide de sa catégorie, offrant aux petites entreprises une protection UTM hors pair à des vitesses Gigabit Ethernet.

\*Brevet U.S. n° 7310815 – A method and apparatus for data stream analysis and blocking (méthode et appareil d'analyse et de blocage du flux de données).

## Caractéristiques principales



Caractéristiques	Série TZ 180	Série TZ 190	Série TZ 210
<b>Interfaces</b>	7 Fast Ethernet	10 Fast Ethernet	2 Gigabit Ethernet 5 Fast Ethernet
<b>Ports USB</b>	–	–	2 (utilisation future)
<b>Version SonicOS</b>	Standard	Enhanced	Enhanced
<b>Mise à niveau possible vers SonicOS Enhanced</b>	Oui	–	–
<b>VPN IPSec site à site</b>	S	S	S
<b>Global IPSec VPN Clients pour l'accès distant</b>	0	S	S
<b>VPN SSL pour accès distant</b>	–	–	S
<b>Pare-feu à filtrage applicatif</b>	S	S	S
<b>Pare-feu à filtrage dynamique de paquets</b>	S	S	S
<b>Assistants de configuration intuitifs</b>	S	S	S
<b>Interface utilisateur optimisée</b>	S	S	S
<b>Pare-feu sans fil</b>	S	S	S
<b>Services de détection des intrusions sans fil</b>	S	S	S
<b>Services invités sans fil</b>	S	S	S
<b>Lightweight HotSpot Messaging</b>	S	S	S
<b>Analyse inter-zones</b>	S	S	S
<b>Sécurité VoIP</b>	S	S	S
<b>Gestion via le Système GMS primé de SonicWALL</b>	S	S	S
<b>Option WLAN 802.11b/g</b>	S	S	S
<b>Option WLAN 802.11n</b>	–	–	S
<b>Sécurité sans fil avancée (WPA/ WPA2)</b>	S	S	S
<b>Conformité PCI</b>	S	S	S
<b>Mode performances optimisées</b>	S	S	S
<b>Filtrage anti-spam RBL</b>	O	S	S
<b>Sécurité PortShield</b>	O	S	S
<b>Basculement et reprise intégrés et automatiques</b>	O	S	S
<b>Gestion orientée objet</b>	O	S	S
<b>NAT à base de règles</b>	O	S	S
<b>Equilibrage de charge</b>	O	S	S
<b>Gestion de SonicPoints</b>	O	S	S
<b>Port optionnel configurable</b>	TZ 180 = S TZ 180 W = O	S	–
<b>Routage dynamique (RIPV1/V2, OSPF)</b>	–	–	S
<b>Basculement matériel automatique</b>	–	–	Actif/passif (statique)
<b>Prise en charge WAN sans fil 3G</b>	–	Standard avec carte PC*	–
<b>Prise en charge des modems analogiques</b>	–	Standard avec carte PC*	–

S = Fonction standard O = Mise à niveau optionnelle – = Fonction non disponible

\*Carte non fournie. Pour savoir quelles cartes PCMCIA Type II 3G et quelles cartes PCMCIA pour modem analogique sont prises en charge, consultez : <http://www.sonicwall.com/us/cardsupport.html>

**La série TZ  
de SonicWALL  
est la plate-forme  
de sécurité idéale  
pour les petits  
déploiements et  
réseaux distribués  
tels que  
bureaux distants,  
succursales  
et points de vente**

## SonicOS



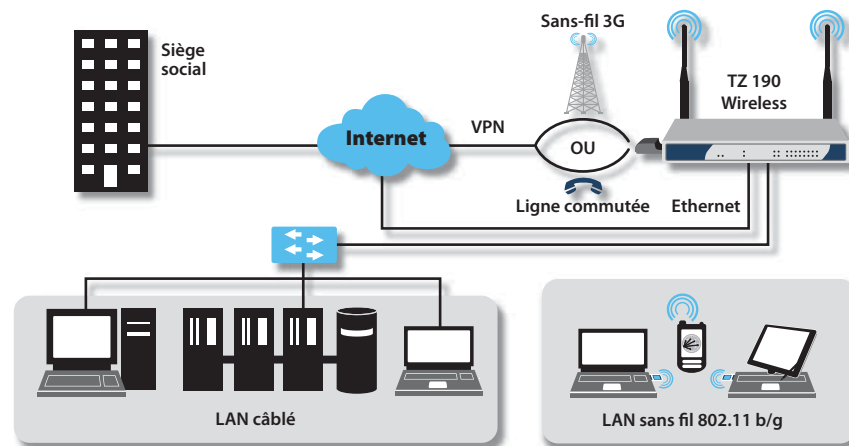
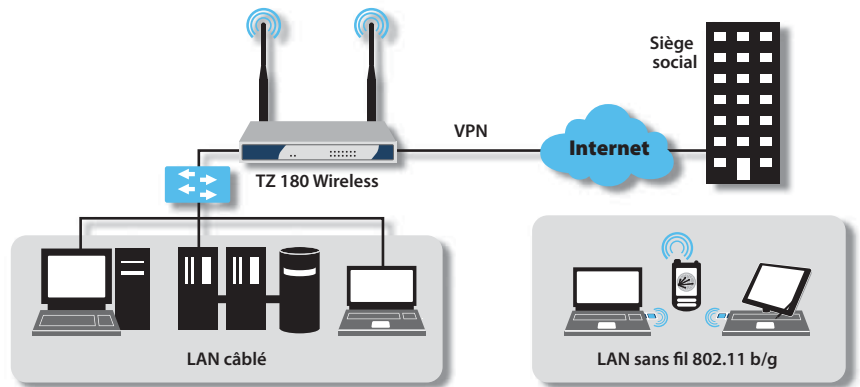
SonicOS Standard permet un déploiement rapide dans les petits réseaux grâce à une interface Web conviviale et des assistants de configuration efficaces. La version améliorée de ce système d'exploitation, SonicOS Enhanced, intègre toute une série de fonctionnalités logicielles avancées destinées à garantir la continuité des activités et à répondre aux besoins de flexibilité de configuration et de gestion des réseaux complexes d'aujourd'hui et de demain.

## Applications

### SonicWALL série TZ 180

Plate-forme UTM complète conçue pour assurer une protection haut de gamme des petits réseaux, succursales et bureaux distants, la série TZ 180 est équipée d'un commutateur MDIX 5 ports à auto-détection intégré et d'un port optionnel configurable.

- Performances UTM rapides sur les réseaux dotés des services d'antivirus, d'anti-spyware, d'anti-spam et de prévention des intrusions au niveau de la passerelle
- Technologie WLAN fil 802.11b/g intégrée avec prise en charge WPA2, pour une sécurité et une flexibilité supérieures ainsi qu'une portée plus importante pour les utilisateurs sans fil
- Analyse inter-zones associée à la protection UTM pour éliminer les menaces de toute origine, interne ou externe au réseau



### SonicWALL série TZ 190

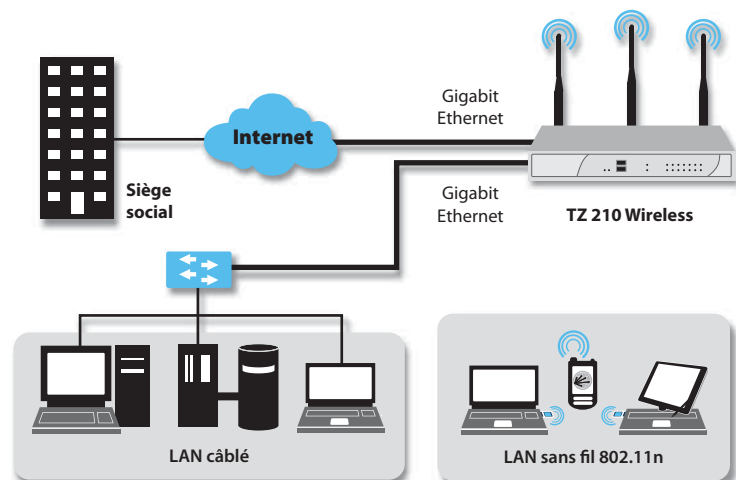
Plate-forme de sécurité hautes performances pour les petits réseaux présentant des besoins vitaux, la série TZ 190 intègre un emplacement de carte PC type II permettant une utilisation comme connexion WAN primaire ou de secours. Le TZ 190 comprend également les technologies de basculement/reprise automatiques, un pare-feu à filtrage applicatif et un accès WLAN 802.11b/g optionnel. Sur la base des fonctionnalités de la série TZ 180, la série TZ 190 offre en outre :

- L'établissement rapide d'un accès haut débit sans fil 3G sécurisé sans connexion Internet fixe
- Le respect des normes PCI, ce qui en fait la solution idéale pour les points de vente et les fournisseurs de services nécessitant une transmission sécurisée des données clients
- La conception modulaire permettant l'utilisation d'un large choix de cartes PC (3G, modem analogique) pour une plus grande flexibilité

### SonicWALL série TZ 210

Produit phare de la série TZ de SonicWALL, l'appliance TZ 210 est la solution de sécurité réseau multicouche la plus rapide de sa catégorie, et la première à offrir aux petites entreprises, bureaux distants et succursales une protection UTM sans égale contre des menaces en permanente évolution, et ce à des vitesses Gigabit Ethernet fulgurantes. Le TZ 210 combine un puissant pare-feu à filtrage applicatif, les technologies de basculement/reprise automatiques et la prise en charge de la norme 802.11n en option, le nec plus ultra en matière de communications sans fil haut débit.

- La prise en charge de 802.11n améliore considérablement les performances des communications sans fil
- Des débits de filtrage applicatif atteignant 50 Mbit/s garantissent une sécurité de pointe sans compromettre les performances du réseau
- Les ports Gigabit Ethernet WAN et LAN et cinq ports Fast Ethernet offrent des options de déploiement flexibles pour tous les types d'entreprises
- La technologie VPN SSL garantit un accès distant sécurisé et facile aux ressources et applications du réseau



# Spécifications



SonicWALL TZ 180  
01-SSC-6550  
SonicWALL TZ 180 Wireless  
01-SSC-6554 (International)  
SonicWALL TZ 180 TotalSecure 10  
01-SSC-6097  
SonicWALL TZ 180 Wireless  
TotalSecure 10  
01-SSC-6099 (International)  
SonicWALL TZ 180 TotalSecure 25  
01-SSC-6085  
SonicWALL TZ 180 Wireless  
TotalSecure 25  
01-SSC-6095 (International)



SonicWALL TZ 190  
01-SSC-6850  
SonicWALL TZ 190 Wireless  
01-SSC-6853 (International)  
SonicWALL TotalSecure 3G  
(TZ 190)  
01-SSC-6087  
SonicWALL TotalSecure 3G Wireless  
(TZ 190 W)  
01-SSC-6096 (International)  
Adaptateur SonicWALL pour carte PC –  
ExpressCard (pour TZ 190)  
01-SSC-2887



SonicWALL TZ 210  
01-SSC-8753  
SonicWALL TZ 210 Wireless-N  
01-SSC-8755 (International)  
SonicWALL TZ 210 TotalSecure  
01-SSC-8769  
SonicWALL TZ 210 Wireless-N  
TotalSecure (International)  
01-SSC-8782



Adaptateur SonicWALL  
pour carte PC – ExpressCard  
(pour TZ 190)  
01-SSC-2887

	Série TZ 180	Série TZ 190	Série TZ 210
<b>Caractéristiques</b>			
<b>Nb de nœuds supportés</b>	10/25 Illimité	Illimité	Illimité
<b>Débit du filtrage dynamique de paquets</b>	90 Mbit/s	90 Mbit/s	200 Mbit/s
<b>Débit UTM</b>	10 Mbit/s	10 Mbit/s	50 Mbit/s
<b>Connexions</b>	6 000	6 000	8 000
<b>Règles</b>	100/250*	250	250
<b>Protection contre les attaques par déni de service</b>	22 classes d'attaques DoS, DDoS et scans		
<b>VPN</b>			
<b>Débit 3DES/AES</b>	30 Mbit/s	30 Mbit/s	75 Mbit/s
<b>Tunnels VPN site à site</b>	2 (10 nœuds), 10 (25 nœuds)	15	15
<b>Licences Global VPN Client incluses</b>	0 (10 nœuds), 1 (25 nœuds)	2	2
<b>Licences Global VPN Client maximum</b>	5 (10 nœuds), 25 (25 nœuds)	25	25
<b>Licences VPN SSL incluses</b>	–	–	2
<b>Licences VPN SSL maximum</b>	–	–	10
<b>Chiffrement / Authentification</b>	DES, 3DES, AES (128, 192, 256 bits), MD5, SHA-1		
<b>Echange de clés</b>	Echange de clés IKE, IKEv2, clé manuelle, PKI (X.509)		
<b>L2TP/IPSec</b>	Oui		
<b>Certificats pris en charge</b>	Verisign, Thawte, Cybertrust, RSA Keon, Entrust et Microsoft CA pour VPN SonicWALL à SonicWALL		
<b>DPD (Dead Peer Detection)</b>	Oui		
<b>DHCP Over VPN</b>	Oui		
<b>IPSec NAT Traversal</b>	Oui, NAT_Tv00 et v03		
<b>Passerelle VPN redondante</b>	Oui		
<b>Plates-formes Global VPN Client prises en charge</b>	Microsoft® Windows 2000, Windows XP, Vista 32 bits		
<b>Plates-formes VPN SSL prises en charge</b>	Non prises en charge		Microsoft® Windows 2000 / XP / Vista 32/64 bits, Mac 10.4+, Linux FC 3+ / Ubuntu 7+ / OpenSUSE
<b>Mise en réseau</b>			
<b>Routage DHCP</b>	Serveur interne, relais		
<b>Modes NAT</b>	1:1, 1:plusieurs, plusieurs:plusieurs, mode transparent	1:1, 1:plusieurs, plusieurs:1, plusieurs:plusieurs, NAT flexible (chevauchement d'adresses IP), PAT, mode transparent	
<b>Routage</b>	Advertisement RIPv1/v2, routes statiques, routage à base de règles* (SonicOS Enhanced uniquement), multidiffusion		
<b>Authentification</b>	RADIUS, Active Directory*, LDAP*, base de données utilisateurs interne		
<b>DDNS</b>	Prise en charge de services offerts par les fournisseurs de DNS dynamiques suivants : dyndns.org, yi.org, no-ip.com et changeip.com		
<b>Base de données utilisateurs</b>	100/150*	150	150
<b>VoIP</b>	H.323v1-5 intégral, SIP, gatekeeper support, gestion de la bande passante sortante, suivi et contrôle des appels		
<b>Sécurité par zones</b>	Oui*	Oui	Oui
<b>Gestion orientée objet</b>	Oui*	Oui	Oui
<b>Sécurité PortShield*</b>	Oui*	Oui	Oui
<b>Gestion et surveillance</b>	CLI locale, interface utilisateur Web (HTTP, HTTPS), SNMP v2 ; gestion globale avec SonicWALL GMS		
<b>Anti-spam</b>	Prise en charge RBL, listes d'autorisation/blocage, SonicWALL Anti-Spam Desktop disponible en option		
<b>Équilibrage de charge</b>	Oui, cyclique, suivant le pourcentage du trafic et par débordement*		
<b>LAN sans fil intégré</b>			
<b>Normes</b>	802.11b/g, WEP, WPA, WPA2, 802.11i, TKIP, PSK, 02.1x, EAP-PEAP, EAP-TTLS	802.11b/g/n, WEP, WPA, WPA2, 802.11i, TKIP, PSK, 02.1x, EAP-PEAP, EAP-TTLS	
<b>Antennes</b>	2 antennes de diversité 5 dBi externes, amovibles	3 antennes de diversité 5 dBi externes, amovibles	
<b>Puissance radio</b>	802.11b 802.11g 802.11n	13 dBm maximum 20 dBm maximum à 6~48 Mbit/s, 19 dBm à 54 Mbit/s –	18 dBm maximum 18 dBm maximum à 6~48 Mbit/s, 14 dBm à 54 Mbit/s 19 dBm MCS 0,12 dBm MCS 15
<b>Sensibilité de réception radio</b>	802.11b 802.11g 802.11n	-89 dBm à 11 Mbit/s -91 dBm à 6 Mbit/s, -73 dBm à 54 Mbit/s –	-90 dBm à 11 Mbit/s -91 dBm à 6 Mbit/s, -74 dBm à 54 Mbit/s -89 dBm MCS 0, -70 dBm MCS 15
<b>Matériel</b>			
<b>Mémoire</b>	128 Mo	128 Mo	256 Mo
<b>Mémoire flash</b>	16 Mo	16 Mo	32 Mo
<b>Carte PC</b>	–	3G ou modem analogique 56 K	–
<b>Accès par modem</b>	–	avec carte PC modem**	–
<b>Ports USB</b>	–	–	2 (utilisation future)
<b>Alimentation d'entrée</b>	100-240 VCA, 50-60 Hz, 1 A		
<b>Consommation max.</b>	5,5 W/7,9 W (TZ 180 W)	12,7 W/15,1 W (TZ 190 W)	9,4 W/11,7 W (TZ 210 W)
<b>Dissipation thermique totale</b>	26,0 BTU/34,0 BTU (TZ 180 W)	43,8 BTU/51,6 BTU (TZ 190 W)	33 BTU/40 BTU (TZ 210 W)
<b>Certifications (en instance)</b>	ICSA Firewall 4.1, ICSA IPSec VPN 1.0d, FIPS 140-2, VPNC AES, Critères communs EAL-2, Wi-Fi		
<b>Dimensions</b>	21,1 x 12,4 x 2,8 cm (8,3 x 4,9 x 1,1 in)	25,4 x 17,8 x 3,0 cm (10,0 x 7,0 x 1,2 in)	22,5 x 14,9 x 3,6 cm (8,9 x 5,9 x 1,9 in)
<b>Poids</b>	0,64 kg/1,40 lbs 1,09 kg/2,40 lbs (TZ 180 W)	0,92 kg/2,00 lbs 1,00 kg/2,20 lbs (TZ 190 W)	1,0 kg/2,0 lbs 1,1 kg/2,5 lbs (TZ 210 W)
<b>Conformité aux normes suivantes</b>	FCC Class B, ICES Class B, CE, C-Tick, VCCI Class B, MIC, NOM, UL, cUL, TÜV/GS, CB, DEEE, RoHS		
<b>Environnement</b>	5-40 °C, 40-105 °F		
<b>MTBF</b>	8,5 ans	9,6 ans	8,0 ans (min.)

\* Avec SonicOS Enhanced. \*\* Carte modem non fournie. Pour savoir quelles cartes PCMCIA pour modem analogique sont prises en charge, consultez <http://www.sonicwall.com/us/tz190cards.html>.

## Support France

Appel gratuit : 0800.970.019  
Tél. : +31 (0) 411.617.812  
E-mail : sales\_support-europe@sonicwall.com

## Bureau France

Tél. : +33.01.49.33.73.09  
Inside sales : +32 (0)15.293.001  
E-mail : france@sonicwall.com

