



# GFI NETWORK Server Monitor

Envoie des alertes automatiquement et corrige les problèmes sur le réseau & le serveur

GFI Network Server Monitor est une surveillance du réseau qui permet aux administrateurs de balayer automatiquement le réseau à la recherche d'échecs ou d'irrégularités. Avec GFI Network Server Monitor, vous pouvez identifier les problèmes et régler des conditions inattendues avant que vos utilisateurs (ou votre direction) vous les signalent !

GFI Network Server Monitor maximise la disponibilité du réseau en surveillant tous les aspects de vos serveurs (incluant les serveurs UNIX/LINUX), stations de travail et périphériques (routeurs, etc.). A la détection d'un échec, la surveillance du réseau de GFI peut vous alerter par email, pager ou SMS, tout en prenant une action corrective comme, par exemple, redémarrer la machine, un service ou exécuter un script.

GFI Network Server Monitor est simple à mettre en œuvre et à utiliser, et est à un prix compétitif. Vous pouvez établir tout type de règles et personnaliser chaque règle afin qu'elle corresponde à vos besoins et à la configuration de votre réseau.

## Classe d'architecture d'entreprise

GFI Network Server Monitor consiste dans un service de surveillance de réseau (appelé Network Monitor Engine) et une interface de configuration séparée (le Network Manager). Aucun client n'est à installer sur les machines que vous désirez surveiller. Le Network Monitor Engine supporte plusieurs processus et peut lancer 16 vérification en même temps. Cette architecture logicielle permet une meilleure fiabilité et une meilleure flexibilité pour surveiller à la fois de larges et de petits réseaux.

## Surveillance d'Exchange 2000/2003 natif

Dans sa configuration par défaut, GFI Network Server Monitor surveille le statut de votre serveur Exchange en surveillant les services critiques d'Exchange et les variables de performance (Banque d'Information, boîtes aux lettres, service SMTP, etc.).

## Fonctions clefs & benefices

Rechercher sur votre réseau et vos serveurs les failles de logiciel et de matériel

Surveillance externe des serveurs Exchange, ISA, SQL et Internet

Surveillance de l'espace disque, des services, des processus, etc ... sur les serveurs et les postes de travail

Facile à apprivoiser / utiliser et à déployer – pas d'agent / de composant client

Abordable : Surveillance de 5 serveurs à € 335 ou nombre de serveurs illimité à € 625.

## Surveille vos serveurs de base de donnée (SQL/ORACLE/ODBC)

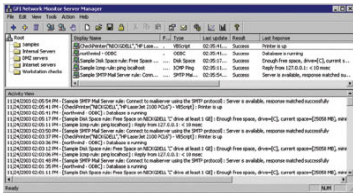
GFI Network Server Monitor peut vérifier la disponibilité de toutes vos applications de bases de données principales. Par défaut, il peut surveiller les serveurs Microsoft SQL et Oracle par SQL\*NET. Les serveurs Oracle peuvent être surveillés par une vérification d'un ping TS et par un logon/log off. Toutes les autres bases de données, comme Access, FoxPro, Paradox, SysBase, Informix, IBM DB2 et bien plus peuvent être surveillées par ODBC.

## Surveille les journaux d'événement à distance

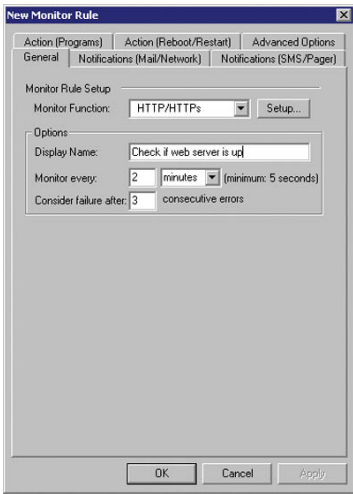
GFI Network Server Monitor peut scanner les journaux d'événement sur les ordinateurs locaux ou distants à la recherche de sources d'événement, Catégories et numéro d'événement spécifiques ainsi que de récurrences dans les descriptions des événements. De plus, il peut rechercher plusieurs événements se passant dans un intervalle de temps donné, par exemple une alerte McAfee ou Norton postée dans les 30 dernières minutes.

## Fonctions de surveillance par défaut

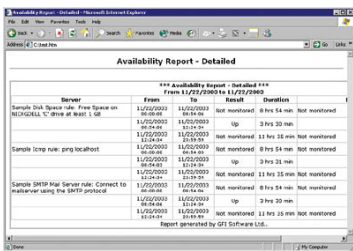
- Fonction d'utilisation du processeur – S'assure que l'usage d'un processeur ne dépasse pas un certain niveau
- Fonction de taille d'un répertoire – S'assure qu'un répertoire particulier (par exemple, le répertoire racine d'un utilisateur) ne prend pas plus que x d'espace disque
- Fonction de vérification de Disque – Vérifie l'état physique d'un disque
- Fonction d'espace disque – Vérifie si suffisamment d'espace disque est disponible
- Fonction d'existence de fichier – Vérifie l'existence d'un fichier particulier ; par exemple le résultat d'un fichier batch planifié
- Fonction de taille de fichier – Surveille la taille de fichiers particuliers, par exemple, des fichiers log critiques.



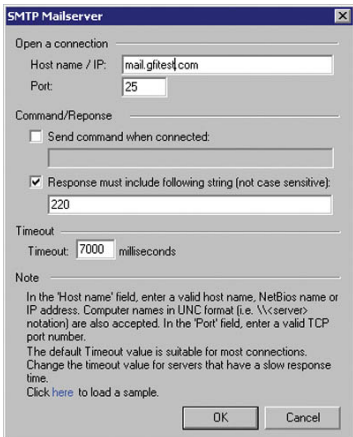
La console de GFI Network Server Monitor



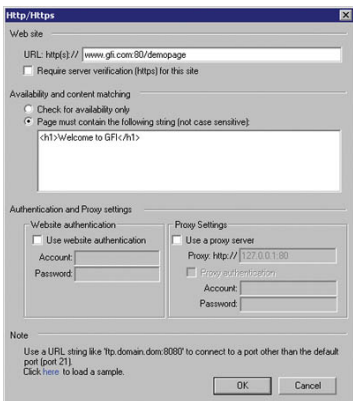
Créer une nouvelle règle de surveillance



Rapport détaillé des disponibilités des ressources réseau



Fonction de surveillance du serveur SMTP



Fonction de surveillance du serveur HTTP

## Fonctions de Service Internet par défaut

- Fonction HTTP – Vérifie la disponibilité de sites HTTP et HTTPS. Utilise des logins si nécessaire
- Vérification de contenu de site Web – Vérifie le contenu des sites Web en spécifiant une chaîne de caractères à rechercher
- Fonction FTP – Vérifie la disponibilité d'un serveur/site FTP
- Fonction de ping ICMP – Vérifie la disponibilité d'un hôte distant
- Fonction de serveur DNS – Vérifie les serveurs DNS en lisant l'enregistrement 'A' et en vérifiant le résultat
- Fonction serveur SMTP – Vérifie le serveur de messagerie en établissant une connexion et un établissement de la liaison afin de vérifier si le protocole SMTP fonctionne correctement
- Fonction serveur POP3 – Vérifie les serveurs POP3 en établissant une connexion et un établissement de liaison
- Fonction serveur de nouvelles NNTP – Vérifie la connexion et effectue un établissement de liaison
- Fonction SNMP – Surveille des variables particulières sur les machines distantes ou les périphériques en utilisant le message SNMP GET
- Fonction port TCP – Vérifie si un port répond et vérifie sa réponse
- Fonction UDP – Surveille les ports UDP
- Fonction de serveur d'horaire NTP – Vérifie le statut des serveurs d'horaires.

## Notifications d'alertes par email, pager ou SMS

Quand un échec est détecté, GFI Network Server Monitor peut envoyer des alertes par SMS, pager, email ou par un message réseau. Les messages SMS (texte) sont envoyés soit par un fournisseur de service SMS (SMSC), ou directement par un téléphone/modem GMS connecté. Toutes les notifications peuvent être personnalisées en utilisant des variables. Les destinataires peuvent être configurés généralement pour toute les règles.

## Entrepren des actions correctives automatiquement

Après qu'une condition non attendue soit apparue, GFI Network Server Monitor peut automatiquement corriger le problème en redémarrant un service (ou plusieurs services) dès l'échec ; redémarrer un serveur en cas d'échec ; ou lancer un exécutable, fichier batch ou VBScript.

## Visualiser l'état du réseau n'importe où dans le monde

Vous pouvez vérifier l'état des règles n'importe où dans le monde grâce à l'option de contrôle à distance de GFI Server Monitor. La surveillance Internet à distance inclut deux visualisations de pages Internet : L'une pour une navigation Internet normale et l'autre pour une visualisation optimisée à partir de téléphones portables ou d'appareils manuels tels que BlackBerry ou Palm. Un serveur Web de base est inclus, bien que cette fonction soit opérationnelle avec IIS.

## Surveille les serveurs Windows & les stations de travail, UNIX/Linux et Novell

GFI Network Server Monitor peut surveiller plusieurs plateformes en même temps, incluant UNIX/Linux et Novell. Les serveurs UNIX/Linux peuvent être surveillés en vérifiant le résultat de scripts RSH.

## Surveille les processus & services & l'utilisation du processeur

GFI Network Server Monitor vous permet de vérifier les processus critiques et les services sur les machines locales et distantes. Vous pouvez aussi surveiller l'utilisation du processeur sur une machine. De cette manière, vous pouvez pratiquement vous assurer que toutes vos applications fonctionnent correctement.

## Surveillance de réseau personnalisée en utilisant les scripts VBScripts & RSH

Même si GFI Network Server Monitor inclut un jeu étendu de fonction de surveillance par défaut, vous pouvez créer vos propres règles personnelles en utilisant un VBScript (Windows) ou un shell script RSH (UNIX). Pour les VBScripts, vous pouvez utiliser WMI et ADSI. WMI est une interface pour une large gamme de périphérique/logiciel/système d'exploitation d'un ordinateur, vous permettant d'effectuer presque n'importe quel type de vérification. En utilisant ADSI, vous pouvez vous interfacier avec Active Directory. GFI Network Server Monitor incluse une librairie de scripts d'exemple, et d'autres sont continuellement ajoutées à notre site Internet.

## Surveille les utilisateurs, groupes & autres informations d'Active Directory

Utilisez GFI Network Server Monitor pour surveiller les informations du répertoire. Par exemple, vous pouvez surveiller l'appartenance au groupe des administrateurs de domaine. Vous pouvez aussi vérifier les comptes utilisateurs (bloqués, désactivés, etc.), les comptes ordinateurs, les groupes, l'appartenance à un groupe, les unités d'organisation, etc. Un jeu de services NTDS (base de données de comptes SAM sous NT4), et Novell NDS Directory Service peuvent être interrogées aussi.

## Rapports

GFI Network Server Monitor vous permet de créer des rapports qui détaillent la disponibilité de vos ressources réseau. Créez des rapports directement en HTML ou générez des rapports XML/CSV, qui peuvent être exportés dans votre application favorite.

## Des prix concurrentiels

Les produits de management et surveillance de réseau sont d'habitude assez onéreux. Par contre, GFI Network Server Monitor coûte 625 € seulement pour une surveillance illimitée de tous les postes de travail et serveurs (quel que soit le nombre de processeurs) au sein d'un réseau ; le tarif pour la licence qui permet de surveiller cinq serveurs s'élève à 335 € seulement.

## Autres fonctionnalités

- Configurez les période de maintenance afin d'éviter que des alertes soient envoyées pendant les périodes de maintenance prévues
- Options de log avancées vers un fichier texte ou journal d'événement
- Configurez les dépendances pour éviter d'avoir plusieurs alertes sur des conditions d'erreur dépendantes l'une de l'autre
- Mode de lecture seule pour les utilisateurs qui n'ont pas le droit d'effectuer des modification de la configuration
- Surveille le statut des imprimantes réseau.

## Vous êtes en bonne compagnie...

De nombreuses entreprises ont déjà choisi GFI Network Server Monitor. En voici quelques unes : Manx Telecom Limited, ABC Fine Wine & Spirits, Satel 2000, The CBORD Group, Inc. et beaucoup d'autres.

## Revue



**Silver Award for GFI Network Server Monitor** - Reviewer Lee Derbyshire writing for WindowsNetworking.com, awarded GFI Network Server Monitor the silver award rating it 4/5. He was very impressed with the operation of GFI Network Server Monitor. "Like most GFI products it has a simple interface that conceals a lot of powerful options." An interesting feature for the reviewer is the ability to create your own monitoring rules using VBScript if you can't find a built-in rule to suit your needs. The reviewer also found GFI Network Server Monitor reasonably priced, "considering the features on offer".

- WindowsNetworking.com, July 2004



**Extremely easy to use, great value for money!**

- MonitorTools.com, September 2003



**Small, smart and very very handy.**

- Windows & .NET Magazine, June 2003

## Système Requis

- Windows 2000 (SP1 ou plus), 2003 ou XP Pro.
- Windows Scripting Host 5.5 ou plus (Inclus dans Internet Explorer 6 et dans le Service Pack 2 d'Internet Explorer 5.5).

Téléchargez une version d'évaluation à <http://www.gfsfrance.com/fr/nsm/>

GFI Software Ltd UK  
Unit 2, St. John's Mews  
St. John's Rd, Hampton Wick  
Kingston-upon-Thames  
Surrey KT1 4AN, UK  
Tel +44 (0) 870 5370  
Tel +44 (0) 870 5377  
sales@gfi.co.uk

GFI Software USA, Inc.  
15300 Weston Parkway  
Suite 104  
Cary, NC 27513  
USA  
Tel +1 (888) 243-4329  
Fal +1 (919) 388 5621  
sales@gfiusa.com

GFI Software GmbH  
Bargkoppelweg 72  
22145 Hamburg  
Germany  
Tel +49(0) 700306810 00  
Fax +49(0) 700306810 10  
sales@gfisoftware.de

GFI Asia Pacific Pty Ltd  
83 King William Road  
Unley 5061  
South Australia  
Tel +61 8 8273 3000  
Fax +61 8 8273 3099  
sales@gfiap.com

GFI Software Ltd  
GFI House  
San Andrea Street  
San Swann SGN 05 Malta  
Tel +356 2138 2418  
Fax +356 2138 3419

Microsoft  
GOLD CERTIFIED  
Partner



www.gfi.com