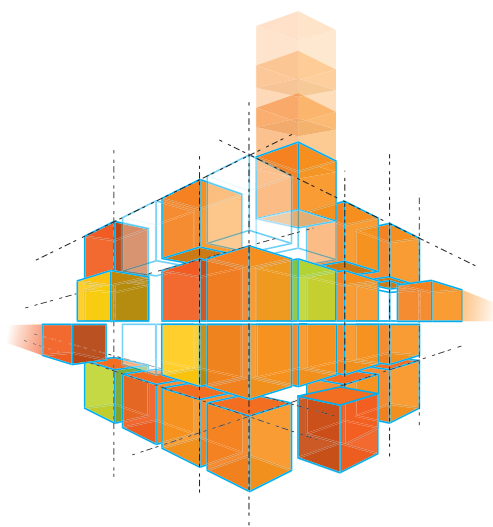


# ARKOON

## Security Appliances



### ADAPTIVE SECURITY

Arkoon Network Security, constructeur européen d'équipements de sécurité réseau, protège les entreprises contre tout type de menace, intrusion, vers, virus, déni de service, à l'aide de solutions de sécurité modulaires et faciles à administrer.

Les appliances de la gamme Arkoon sont des équipements de sécurité réseau multifonctions : firewall-VPN, détection et prévention d'intrusion, antivirus temps réel. Tirant partie des dispositifs d'accélération hardware de dernière génération et d'un environnement d'administration intuitif, elles offrent le meilleur rapport sécurité/performance du marché tout en minimisant les coûts de possession.

### Performances et scalabilité

Arkoon propose une gamme d'appliances complète et homogène pour protéger les réseaux de 10 à plusieurs milliers de postes de travail. Elle permet de combiner différents équipements d'entrée de gamme et systèmes centraux pour constituer une architecture de sécurité modulaire et évolutive, administrée de manière centralisée.

### Technologie

La technologie **FAST**® analyse en temps réel les protocoles applicatifs et permet la mise en œuvre d'une politique de sécurité au niveau des échanges entre applications. **FAST in Line IDPS**® autorise la détection et la prévention d'intrusion temps réel à un débit supérieur au Gigabit. **L'architecture d'intégration (SSA)** permet le fonctionnement simultané en temps réel et l'administration des différentes fonctions de sécurité.

### Administration

Tous les équipements disposent en standard des outils d'administration graphiques et intuitifs permettant de gérer de manière centralisée une grappe d'équipements : ARKOON Management Tools. La nouvelle plateforme d'administration ARKOON MANAGEMENT CENTER AMC® permet, en outre, la centralisation de la mise en œuvre et de la supervision de la politique de sécurité sur plusieurs centaines d'équipements et sur toutes les fonctions de sécurité.

# La Gamme

## SME/ Branch

POWER

Les familles d'équipements **A10 Series**, **A20 Series** et **A50 Series** sont destinées aux petites entités. Bénéficiant des outils d'administration centralisée ARKOON, elles s'adressent aux agences et aux sites distants des grandes entreprises ainsi qu'aux PME-PMI. Parfaitement adaptées aux besoins des clients qui souhaitent sécuriser des sites de 10 à 50 utilisateurs, les appliances dédiées **SME/Branch** protègent, en temps réel, le réseau contre tous types de menaces (intrusions, virus, vers, déni de service) et proposent un très haut niveau fonctionnel (firewall, antivirus, IDPS, VPN, filtrage de contenu, antispam, QoS, authentification). Comme tous les équipements de sécurité réseau de la gamme ARKOON, les produits des familles **A10 Series**, **A20 Series** et **A50 Series** bénéficient des technologies FAST/FAST in line IDPS et sont équipés de cartes accélératrices de cryptage (ASIC VPN). Elles offrent des performances exceptionnelles tout en minimisant les coûts de possession.

## Mid Market/ Department

Les familles d'équipements **A200 Series**, **A500 Series** et **A800 Series** sont composées d'appliances polyvalentes destinées à la protection des sites centraux d'entreprises moyennes ou des sites distants (filiales, établissements) des grandes entreprises. Proposées en standard avec l'intégralité des fonctionnalités de la gamme ARKOON, les appliances dédiées **Mid Market/ Department** répondent aux besoins de sécurité des réseaux comptant entre 50 et 1000 utilisateurs. Grâce à leur grande capacité de connectivité et à la qualité de filtrage temps réel qu'offrent les technologies FAST/FAST In line IDPS, les produits des familles **A200 Series**, **A500 Series** et **A800 Series** conjuguent qualité de filtrage, performance et haute connectivité.

## Large Account/ Central Site

Les familles d'équipements **A2000 Series** et **A5000 Series** répondent aux attentes des grandes entreprises. Destinées aux sites centraux et aux établissements de taille importante, les produits dédiés **Large Account/Central Site** offrent le meilleur rapport prix/sécurité/performance du marché. Les équipements des familles **A2000 Series** et **A5000 Series** intègrent les composants matériels les plus performants (ASIC VPN, port gigabit, fibre optique...) pour tirer le meilleur parti des technologies FAST/FAST In Line IDPS et atteindre des débits de filtrage supérieurs à 2 Gbps. Très évolutifs, facilement administrables de façon centralisée, ces systèmes s'adaptent parfaitement aux besoins des clients qui recherchent de la protection haute performance pour des réseaux de plusieurs milliers d'utilisateurs (jusqu'à 2 millions de connexions simultanées).

# Fonctions

## ● Firewall

Les équipements de la gamme ARKOON bénéficient de la Technologie exclusive FAST® (Fast Applicative Shield Technology) qui permet la gestion d'une politique de sécurité prenant en compte les communications inter application :

- Moteur d'analyse protocolaire basé sur le suivi des connexions actives et de leurs états applicatifs. Chaque protocole est analysé par un module du système fonctionnant en mode noyau et contrôlant, en temps réel, la conformité aux RFC et la bonne utilisation des protocoles (déroulement correcte des sessions et des états protocolaires, filtrage des commandes utilisées...)
- Analyse Stateful Réseau et Transport (niveau 3 et 4), des protocoles IP, TCP, UDP, ICMP, fonctionnant en mode noyau
- Analyse Stateful Applicatif (niveau 7), contrôlant plus de 13 protocoles (HTTP, FTP, SMTP, POP3, IMAP4, NNTP, DNS, RTSP, H323, Netbios...), et fonctionnant en mode noyau.

## ● In line IDPS

Les équipements de la gamme ARKOON intègrent la technologie FAST in line IDPS®, extension de la technologie FAST, qui combine les fonctions de décodage applicatif (IPS) et de détection d'intrusion (IDS) à base de signatures contextuelles :

- Analyse des connexions actives par rapport à une base de signatures adaptée à leur contexte applicatif : fonction du protocole, de son état applicatif et du profil applicatif associé (type et nature du serveur à protéger)
- Elimination des faux positifs par l'utilisation de la base contextuelle et de la technologie WPM (Weighted Pattern Matching) qui associe un score à chaque signature et un seuil de coupure aux connexions actives
- Plus de 650 signatures d'attaques fournies par ARKOON, et possibilité de créer ses propres signatures d'attaques
- Blocage possible des logiciels de « Peer to peer » (Kaaza, Emule...) et de messagerie instantanée.

## ● VPN IPSEC

Les équipements de la gamme ARKOON embarquent la technologie VPN IPSEC GATEWAY d'ARKOON avec les fonctionnalités suivantes :

- Mode Lan-to-Lan ou Host-to-Lan
- Chiffrement DES, 3DES, AES et Blowfish
- Authentification X509 ou clés partagées
- Compatible WLAN 802.11x.

## ● AntiVirus « In Line »

Les équipements de la gamme ARKOON intègrent conformément aux spécifications de l'architecture SSA, la librairie Antivirus de l'éditeur Sophos :

- Analyse à la volée des Flux HTTP, FTP, SMTP et POP3
- Mise à jour automatique et sécurisée de la base de signatures
- Gestion de la quarantaine.

## ● Filtrage de contenu

Les équipements de la gamme ARKOON proposent en standard des fonctionnalités de filtrage de contenu Web et mail avancées permettant :

- L'analyse antivirus
- Le filtrage d'URL
- Le filtrage des applets « hostiles »
- Le filtrage Antispam
- L'analyse du contenu des Email et de leurs pièces jointes par mot-clé, type et taille des fichiers joints.

## ● Authentification des utilisateurs

Les équipements de la gamme ARKOON s'appuient sur une base d'utilisateurs interne ou externe de type LDAP, NT ou Radius et s'interfacent avec les solutions d'authentification forte (clé USB, carte à puce...).

Les solutions ARKOON s'appuient par défaut sur une architecture de type PKI interne pour la gestion des autorisations. Elles supportent également une gestion externe des utilisateurs et s'intègrent facilement dans une architecture PKI/LDAP existante.

## ● Gestion dynamique de bande passante

Les équipements de la gamme ARKOON intègrent deux fonctionnalités permettant d'assurer la qualité de service :

- Gestion de liens de communication multiples en mode répartition de charge ou en mode secours permettant d'assurer un haut niveau de disponibilité
- Gestion de bande passante : réservation ou limitation du flux en fonction du protocole, des horaires, des utilisateurs.

## ● Réseau

Les équipements de la gamme ARKOON sont conçus pour s'intégrer facilement dans un réseau d'entreprise :

- Fonctionnalités de routage avancées
- Translation statique, NAT et PAT
- Support VLAN : 802.1q, Routage InterVlan, Règle de flux InterVlan, Support des liens trunk
- Support du mode transparent : bridge sur les interfaces.

## ● Haute Disponibilité (High Availability)

Le module HA est disponible en option à partir de la solution A200. Il permet d'assurer un très haut niveau de disponibilité et offre les fonctionnalités suivantes :

- Mode Actif-Passif (Failover)
- Duplication dynamique de la configuration
- Conservation des connexions actives par duplication de la table des connexions.

## ● Administration Centralisée

L'administration des équipements de la gamme ARKOON est adaptée aux exigences des entreprises concernant la mise en œuvre et la supervision de leur politique de sécurité réseau.

Intégrés en standard à tous les produits de la gamme, les outils d'administration Arkoon Management Tools permettent d'assurer à distance, de façon centralisée et sécurisée toutes les opérations de configuration, de supervision en temps réel et de reporting.

L'administrateur bénéficie d'outils d'administration puissants et simples d'utilisation grâce à leur environnement graphique et ergonomique :

- Gestion automatique de la cohérence des règles de sécurité (les règles sont toutes définies, une seule fois, au niveau globale et s'installent automatiquement sur les équipements concernés)
- Mise à jour centralisée des équipements
- Mise à jour automatique des bases de signatures (antivirus, IDPS) et d'URL
- Supervision temps réel des équipements avec centralisation des journaux.

Les outils d'administration Arkoon Management Tools sont composés de 3 modules :

- Arkoon MANAGER pour la configuration et la diffusion centralisée de la politique de sécurité
- Arkoon MONITORING pour la supervision en temps réel des équipements
- Arkoon REPORTING pour l'analyse statistique des journaux.

Les outils d'administration Arkoon Management Tools s'intègrent à la plateforme d'administration de nouvelle génération ARKOON MANAGEMENT CENTER (AMC®).

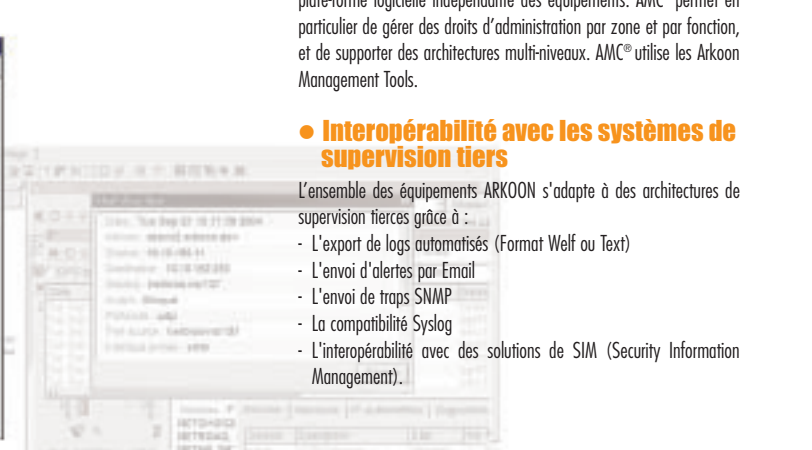
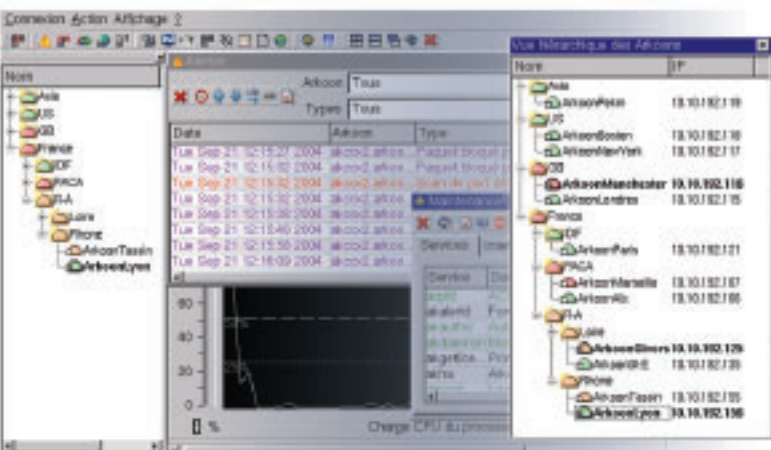
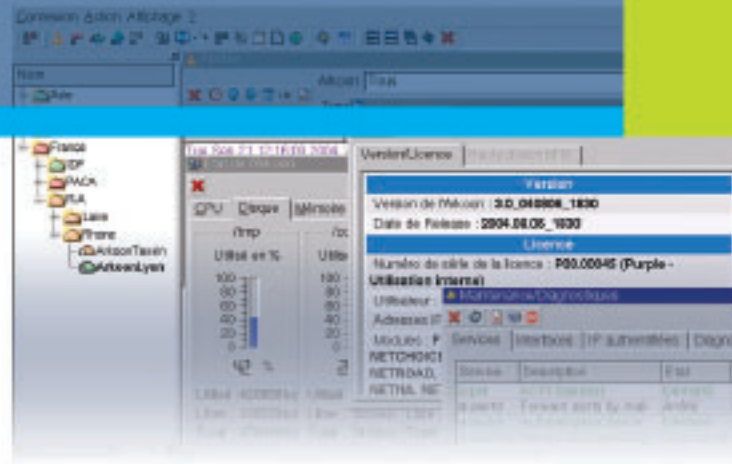
ARKOON MANAGEMENT CENTER (AMC®) répond aux attentes des grandes entreprises qui souhaitent administrer plusieurs centaines d'équipements ARKOON en simplifiant le déploiement et la supervision de la politique de sécurité réseau.

AMC® centralise l'ensemble des connexions d'administration sur une plateforme logicielle indépendante des équipements. AMC® permet en particulier de gérer des droits d'administration par zone et par fonction, et de supporter des architectures multi-niveaux. AMC® utilise les Arkoon Management Tools.

## ● Interopérabilité avec les systèmes de supervision tiers

L'ensemble des équipements ARKOON s'adapte à des architectures de supervision tierces grâce à :

- L'export de logs automatisés (Format Welf ou Text)
- L'envoi d'alertes par Email
- L'envoi de traps SNMP
- La compatibilité Syslog
- L'interopérabilité avec des solutions de SIM (Security Information Management).





**A10      A20      A50      A200      A500      A800      A2000      A2100      A2100F      A5000**

<b>Performances</b>										
Performances de filtrage	31 Mbps	55 Mbps	100 Mbps	190 Mbps	300 Mbps	430 Mbps	425 Mbps	2 Gbps	2 Gbps	1,7 Gbps
Performance de cryptage 3DES *	3 Mbps	16 Mbps	10 Mbps	15 Mbps	100 Mbps	200 Mbps	200 Mbps	1 Gbps	1 Gbps	500 Mbps
Performance de cryptage AES *	5 Mbps	16 Mbps	21 Mbps	32 Mbps	130 Mbps	200 Mbps	200 Mbps	1 Gbps	1 Gbps	500 Mbps
Nombre de tunnels simultanés	5	25	100	1 000	2 000	10 000	10 000	10 000	10 000	20 000 **
Sessions simultanées	5 000	20 000	60 000	190 000	450 000	980 000	980 000	980 000	980 000	2 000 000 **
Nouvelles sessions / secondes	500	1 000	3 000	5 700	14 400	23 000	23 000	23 000	23 000	25 000
<b>Routing &amp; Mode de fonctionnement</b>										
Mode transparent (niveau 2)	oui	oui	oui	oui	oui	oui	oui	oui	oui	oui
Routing statique	oui	oui	oui	oui	oui	oui	oui	oui	oui	oui
NAT - PAT	oui	oui	oui	oui	oui	oui	oui	oui	oui	oui
PPTP, PPPoE, PPPoA	oui	oui	oui	oui	oui	oui	oui	oui	oui	oui
IP over ATM	oui	oui	oui	oui	oui	oui	oui	oui	oui	oui
Support des VLAN	oui	oui	oui	oui	oui	oui	oui	oui	oui	oui
<b>Firewall</b>										
Filtrage de niveau 3 et 4	oui	oui	oui	oui	oui	oui	oui	oui	oui	oui
Firewall applicatif IDPS en coupure	oui	oui	oui	oui	oui	oui	oui	oui	oui	oui
Mise à jour automatique des signatures IDPS	oui	oui	oui	oui	oui	oui	oui	oui	oui	oui
Technologie FAST	oui	oui	oui	oui	oui	oui	oui	oui	oui	oui
Nombre de protocoles applicatifs analysés (modules FAST)	13	13	13	13	13	13	13	13	13	13
Nombre de violations de protocoles applicatifs référencées (FAST)	>100	>100	>100	>100	>100	>100	>100	>100	>100	>100
Nombre de signatures d'attaques référencées	>650	>650	>650	>650	>650	>650	>650	>650	>650	>650
<b>Antivirus</b>										
Analyse anti virus HTTP, SMTP, FTP, POP3	non	oui	oui	oui	oui	oui	oui	oui	oui	oui
Nombre de virus détectés	-	>90 900	>90 900	>90 900	>90 900	>90 900	>90 900	>90 900	>90 900	>90 900
Mise à jour automatique	oui	oui	oui	oui	oui	oui	oui	oui	oui	oui
<b>VPN</b>										
Compatibilité IPSEC	oui	oui	oui	oui	oui	oui	oui	oui	oui	oui
Chiffrement DES, 3DES, AES, BLOWFISH	oui	oui	oui	oui	oui	oui	oui	oui	oui	oui
Protocoles MD-5 et SHA-1	oui	oui	oui	oui	oui	oui	oui	oui	oui	oui
Authentification Clé partagées et X509	oui	oui	oui	oui	oui	oui	oui	oui	oui	oui
Gestion PKI interne et support PKI externe	oui	oui	oui	oui	oui	oui	oui	oui	oui	oui
<b>Proxy HTTP</b>										
Anti Virus	-	oui	oui	oui	oui	oui	oui	oui	oui	oui
Cache	-	oui	oui	oui	oui	oui	oui	oui	oui	oui
Filtrage d'URL - Black Lists internes et externes (ICAP)	-	oui	oui	oui	oui	oui	oui	oui	oui	oui
<b>Relais SMTP</b>										
Anti Virus	-	oui	oui	oui	oui	oui	oui	oui	oui	oui
Règles antiSpam	-	oui	oui	oui	oui	oui	oui	oui	oui	oui
<b>Relais POP3</b>										
Mode transparent	oui	oui	oui	oui	oui	oui	oui	oui	oui	oui
<b>Authentification</b>										
NT, Radius, LDAP	oui	oui	oui	oui	oui	oui	oui	oui	oui	oui
Compatibilité authentification forte	oui	oui	oui	oui	oui	oui	oui	oui	oui	oui
<b>QoS</b>										
Gestion de liens multiples	oui	oui	oui	oui	oui	oui	oui	oui	oui	oui
Réservation de la bande passante	oui	oui	oui	oui	oui	oui	oui	oui	oui	oui
<b>Système de configuration</b>										
Interface sécurisé (SSL, authentification X509)	oui	oui	oui	oui	oui	oui	oui	oui	oui	oui
Administration centralisée	oui	oui	oui	oui	oui	oui	oui	oui	oui	oui
Mise à jour automatique	oui	oui	oui	oui	oui	oui	oui	oui	oui	oui
<b>Système de monitoring</b>										
Interface sécurisé (SSL, authentification X509)	oui	oui	oui	oui	oui	oui	oui	oui	oui	oui
Gestion centralisée temps réel	oui	oui	oui	oui	oui	oui	oui	oui	oui	oui
Remontées d'alertes (Email/Console/SNMP)	oui	oui	oui	oui	oui	oui	oui	oui	oui	oui
Compatibilité Syslog et Webtrends	oui	oui	oui	oui	oui	oui	oui	oui	oui	oui
Export des logs	oui	oui	oui	oui	oui	oui	oui	oui	oui	oui
Modules statistiques	oui	oui	oui	oui	oui	oui	oui	oui	oui	oui
<b>Haute disponibilité</b>										
Actif / Passif	-	-	-	option	option	option	option	option	option	option
Duplication des tables de connexions	-	-	-	option	option	option	option	option	option	option
Maintient des connexions actives	-	-	-	option	option	option	option	option	option	option
<b>Caractéristiques matérielles</b>										
Processeur	133 Mhz	266 Mhz	667 Mhz	667 Mhz	1 Ghz	2 Ghz	2 Ghz	2,8 Ghz	2,8 Ghz	Bi-pro 1,2 Ghz
RAM	32 Mo	64 Mo	64 Mo	128 Mo	256 Mo	512 Mo	512 Mo	512 Mo	512 Mo	512 Mo ext 1 Go
Cartes flash	64 Mo	32 Mo	32 Mo	32 Mo	16 Mo & 32 Mo	32 Mo	16 Mo & 32 Mo	32 Mo	32 Mo	16 Mo & 32 Mo
Disque dur	non	10 Go	20 Go	20 Go	40 Go	40 Go	40 Go	40 Go	40 Go	36,7 Go SCSI
Carte accélératrice ASIC VPN	non	option	non	non	option	option	option	option	option	option
Interface RNIS	option	option	option	option	-	-	-	-	-	-
Interface ADSL	-	option	option	option	-	-	-	-	-	-
Interfaces Fast Ethernet (interface 10/100) standards	2	3	2	4	6	8	6	-	1	6
Interfaces GbE Copper	-	-	-	-	-	-	4 (option)	7	4	4 (option)
Interfaces GbE Fiber SX	-	-	-	-	-	-	-	-	2	4 (option)
Nombre d'interfaces maximum	2	3	2	4	6	8	20	7	7	20
Alimentation redondante	-	-	-	-	-	-	option	-	-	option

\* Les performances sont obtenues avec carte accélératrice.  
 \*\* Avec 1 Go de RAM

